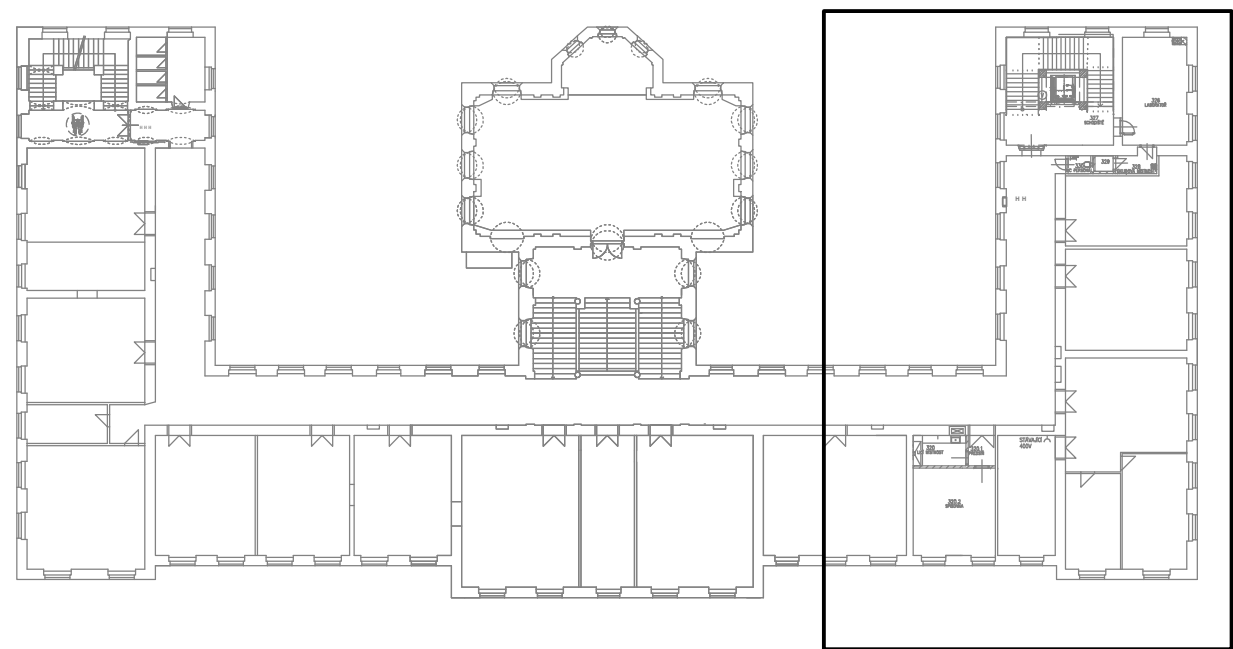



ŘEŠENÁ ČÁST OBJEKTU



Tabulka místností 3.NP		
Číslo	Název	Plocha [m ²]
320	LICÍ MÍSTNOST	6,45
320.1	PŘEDSÍŇ	3,74
320.2	SPISOVNA	31,88
326	LABORATOR	30,78
327	SCHODIŠTĚ	52,26
328	OKLIDOVÁ MÍSTNOST	7,78
329	KOMPRESOR VZDUCH	1,36
330	WC PERSONAL	1,89
Celková plocha [m ²]		136,14

- LEGENDA POTRUBÍ:**
- SV – STUDENÁ VODA, POTRUBÍ PŘI PRÁZD
 - TV – TEPLÁ VODA, POTRUBÍ PŘI PRÁZD
 - OK – ODKLACE, POTRUBÍ PŘI PRÁZD
 - PV – PŘÍJÍMÁ VODA, POTRUBÍ OČIŠTĚ
 - SV – STUDENÁ VODA, STAVAJÍCÍ POTRUBÍ
 - TV – TEPLÁ VODA, STAVAJÍCÍ POTRUBÍ
 - OK – ODKLACE, STAVAJÍCÍ POTRUBÍ
- LEGENDA ZAŘÍZOVACÍCH PŘEDMĚTŮ:**
- ZAŘÍZOVACÍ PŘEDMĚTY BUDOU UPŘESŇOVÁNY DLE VÝŠKŮ INKSTORA
 - WC, WC – WC – SOUČÁSTI MONTÁŽNÍHO PRÁKU PRO WC JE ROHOVÝ VENTIL
 - VÝŠKA NAPĚNÍ 100mm
 - U1 – UMÝVADLO – PÁKOVÁ STOLÁNKOVÁ BATERE – VÝŠKA NAPĚNÍ 600 mm
 - U2 – UMÝVADLO – PÁKOVÁ STOLÁNKOVÁ BATERE – VÝŠKA NAPĚNÍ 600 mm
 - U3 – UMÝVADLO INVALIDNÍ – STOLÁNKOVÁ PÁKOVÁ BATERE S PRODLOUŽENÝM RAMENEM – VÝŠKA NAPĚNÍ 600mm
 - D – DŘEŽ – DŘEŽOVÁ PÁKOVÁ BATERE S VYTAHOVATELNOU SPŘÍŠKOU – VÝŠKA NAPĚNÍ 600mm
 - Vy – VÝLEVA – STOLÁNKOVÁ PÁKOVÁ BATERE – VÝŠKA NAPĚNÍ 1000mm
 - P – PŘÍDAR – ELEKTROMAGNETICKÝ VENTIL – VÝŠKA NAPĚNÍ 400mm
 - VR – ROHOVÝ VENTIL
- POZNÁMKA:**
- VŠECHY POTRUBÍ BUDOU UPŘESŇOVÁNY PŘI REALIZACI NA STAVĚ, VÝŠKY NAPĚNÍ BUDOU UPŘESŇOVÁNY DLE VÝŠKŮ KONKRETNÍHO ZAŘÍZOVACÍHO PŘEDMĚTU.
- VOZOVÉ POTRUBÍ PŘI VČETNĚ TĚLESU, KDE JE VÝŠKA V PŘEDSÍDNĚ, V SK PŘÍDAR, POD STROPEM, V PŘÍDARU NA HRANCI POZÁRNÍCH ČERD JE NUTNĚ POTRUBÍ SPATŘI PŘÍDAROVÝM JOPKOU.
- VŠECHY POTRUBÍ BUDOU OZNAČOVÁNY ŠTETNÝMI OZNAČENÍMI S TĚLESY ŠTĚNÍ MIN. 10 mm (VZ. TECH. ZPRÁVA).
- ROHOVÝ VENTIL PRO PŘÍDAR NABÝVÁ ZÁVĚSNÉHO WC A PŘÍDARU JE JZ SOUČÁSTI DODÁVKY MONTÁŽNÍHO PRÁKU PRO WC A PŘÍDAR.
- STOLÁNKOVÉ A DŘEŽOVÉ BATERE BUDOU PŘÍPULY POMOČI ROHOVÝCH VENTILŮ.

Investor	KRÁLOVÉHRADSKÝ KRAJ Provozní náležitosti 1245, 500 03 Hradec Králové IČO 708 89 546						
Míst stavby	Výšší odborná škola zdravotnická a Střední zdravotnická škola, Komenského 234B, 50003 Hradec Králové, Česko IČO: Hradec Králové (728519), p.č. st. 299						
Hlavní projektant	Ing. Radka DĚDINA	Zastupitel	Ing. Jan DINGA		Stupeň PD	DPS	
Vypracoval	Bc. Alice Postpřilová				Datum	04/2024	
Číslo	ZAŘÍZENÍ TECHNICKÝCH INSTALACÍ				Začala činnost	4/13	
Áno	Stavební úpravy objektu spojené s vestavbou do podkrovní VOŠZ a SZŠ Hradec Králové – zpracování PD			Page	Formát	A1	
				Mapka	1:50	Číslo výkresu	
Ověř.	VODOVOD - PŮDORYS 3.NP						D.1.4.E10